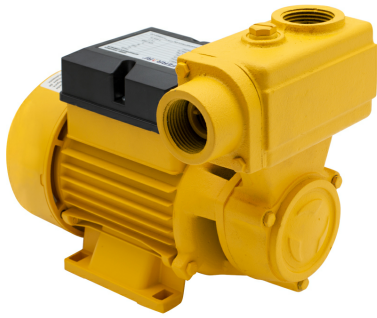


Bomba Periférica Autoaspirante

TPS-80 - 1CV - 127/220V



Aplicação:

Ideal para aplicação em: poços, reservatórios, caixas d'água, captação de água limpa, de rios, cisternas em uso residencial, industrial e agrícola (pequenas irrigação).

Benefícios:

•Bivolt 127V/220V com troca chaveada, •Indicada para redes de baixa pressão (falta d'água), •Protetor térmico que evita a queima do motor

Características Técnicas:

Potência do motor: 1cv (750W)
Tensão (N): 127V/220V
Vazão (Q): 3.000 l/h
Altura (Hm): 55 mca
Altura de Sucção (Hs): 8m
Conexões: 1"

Acessórios:

Largura (cm):	Altura (cm):	Comprimento (cm):
0	0	0

Peso (Liq. Kg):	Peso (Bruto Kg):	Código DUN14:	Observação:
11.5	8.1		

Código do Produto:	Código EAN13:	NCM (Classif. Fical):
AAB1020037	7896902948891	84137080

Ferrari dá vida às suas ideias

FERRARI[®]

www.ferrarinet.com.br